



Ideale per gli architetti.

AutoCAD[®]

Architecture 2010

Autodesk[®]

AutoCAD Architecture è l'AutoCAD per architetti

Produttività immediata e condivisione agevolata, in un ambiente software già familiare.

Produttività immediata

Gli architetti che già conoscono AutoCAD® hanno bisogno di pochissima formazione per iniziare a utilizzare AutoCAD® Architecture e creare più velocemente disegni, documentazione e abachi. Sviluppato appositamente per gli architetti, AutoCAD Architecture automatizza le ripetitive attività di disegno, così da ridurre gli errori e aumentare l'efficienza. Con l'utilizzo, si possono poi scoprire gradualmente nuove e utili funzionalità.

Condivisione ottimale

Si possono condividere facilmente progetti e informazioni progettuali con clienti e membri del team di progettazione. Con gli strumenti integrati per il rendering è possibile creare visualizzazioni contestualizzate dei progetti per comunicazioni più chiare con i clienti e approvazioni più rapide. Lo scambio di informazioni con i colleghi può contare sulla tecnologia DWG™, leader del settore. Si possono velocizzare le revisioni dei progetti pubblicando i file direttamente in formato DWF™ o DWFx e si possono scambiare i file con ingegneri meccanici, elettrici, idraulici e strutturisti che usano altri programmi basati su AutoCAD.

Caratteristiche principali di AutoCAD Architecture

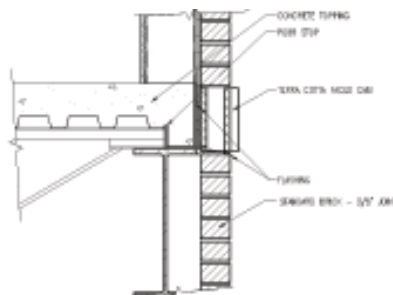
Ambiente di progettazione ottimizzato

AutoCAD Architecture propone un'interfaccia utente ottimizzata. Gli strumenti e i comandi più utili sono più facili da raggiungere, mentre gli strumenti meno usati e le nuove caratteristiche più importanti possono essere individuati in modo più semplice ed efficiente. In questo modo si perde meno tempo tra menu e barre degli strumenti e si può dedicare più attenzione alla progettazione.



Dettagli

AutoCAD Architecture comprende una libreria completa di componenti di dettaglio e strumenti per le note chiave. Invece di sprecare tempo ed energie nelle monotone operazioni di documentazione e annotazione dei progetti, è possibile automatizzare la creazione di dettagli ed essere così sicuri che le annotazioni siano sempre appropriate e coerenti. Si possono inoltre generare in modo semplice e veloce le legende delle note chiave.



Muri, porte e finestre

Si possono disegnare e documentare le componenti degli edifici quali muri, porte e finestre. È possibile definire la grafica dei muri che rappresenta il dettaglio esecutivo. Si possono modificare i muri e le loro estremità a livello di componente per una migliore gestione delle giunzioni più comuni, come i muri perpendicolari, ad angolo o intersecanti, con indicazione del livello di resistenza al fuoco. È possibile inserire automaticamente porte e finestre controllandone il posizionamento. Se si sposta un muro, gli oggetti associati vengono aggiornati automaticamente. Inoltre si possono utilizzare i conosciuti comandi di AutoCAD®, come Raccordo e Cima.

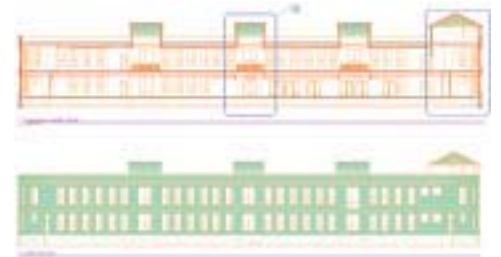


Funzione Vano

Nei disegni si può assegnare automaticamente un'etichetta a ogni locale, con tanto di aree. Quando si modificano le delimitazioni dei locali si possono aggiornare facilmente vani, etichette e aree, mantenendo così una documentazione coerente.

Sezioni e prospetti

Dalle piante dei pavimenti si possono generare sezioni e prospetti 2D che, nella rappresentazione grafica, visualizzano il tratteggio del materiale. Se i progetti vengono modificati, il software aggiorna la grafica delle sezioni e dei prospetti, mantenendo invariati layer, colore, tipo di linea e altre proprietà.



Maggiore efficienza

Tutte le funzionalità di AutoCAD, con in più strumenti studiati ad hoc per il disegno, la progettazione, la condivisione e la documentazione architettonica.

Creazione di abachi

Sia che si desideri personalizzare stili di abachi già creati oppure crearne di nuovi da conformare agli standard aziendali, con AutoCAD Architecture è semplice. Dato che gli abachi sono collegati direttamente ai progetti, è possibile aggiornarli semplicemente con un clic.



NO.	DESCRIPTION	TYPE	FINISH	HEIGHT	WIDTH	SWITCH	REVISIONS
1	DOOR
2	DOOR
3	DOOR
4	DOOR
5	DOOR
6	DOOR
7	DOOR
8	DOOR
9	DOOR
10	DOOR

Rendering

La funzionalità di rendering integrato dà vita ai progetti in qualsiasi fase della progettazione e consente di realizzare presentazioni accattivanti per i clienti. Le funzionalità di visualizzazione sono perfettamente integrate nel flusso di lavoro di AutoCAD Architecture, in modo tale che ogni presentazione comunichi visivamente una maggiore ricchezza di informazioni sul progetto.

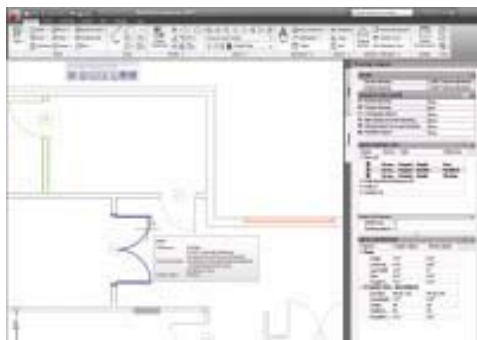


Quotatura

AutoCAD Architecture offre una flessibilità ancora maggiore: è ora possibile quotare qualsiasi muro, e tutti i suoi componenti, in base ai propri standard di quotatura, incluse le linee d'asse dei montanti e le facce dei muri. Grazie alla loro associatività, le quote vengono aggiornate automaticamente in base alle modifiche apportate ai progetti, eliminando la necessità di ripetitivi aggiornamenti manuali.

Confronto dei disegni

La funzione "Confronto dei disegni" migliora la condivisione mediante schermate codificate a colori, che mostrano gli elementi di un disegno modificati, aggiunti o eliminati da altri membri del team di progettazione. Vengono evidenziate anche modifiche di elementi come stili, livelli di resistenza al fuoco o altre proprietà non grafiche. Insieme con le funzioni di inserimento annotazioni (come nubi di revisione), la funzione Confronto dei disegni contribuisce a chiarire le comunicazioni tra i team di progettazione.



AutoCAD® Revit® Architecture Suite— Massima flessibilità e grandi vantaggi



Abbinando i software AutoCAD, AutoCAD Architecture e Autodesk® Revit® Architecture in un unico pacchetto, AutoCAD® Revit® Architecture Suite permette di passare al Building Information Modeling (BIM) proteggendo al tempo stesso gli investimenti già sostenuti per software, formazione e dati progettuali. Sviluppato per il BIM, Autodesk Revit Architecture permette di velocizzare la fase di progettazione preliminare (concept), facilitando l'analisi necessaria per una progettazione sostenibile e permettendo di realizzare in modo automatico documentazione coordinata e coerente. Inoltre si può continuare a lavorare con AutoCAD o AutoCAD Architecture mentre si passa gradualmente al BIM con Autodesk Revit Architecture.

AutoCAD Architecture Testimonianze dei clienti Whitney Architects, Inc.

Dal 1984, lo studio di architettura d'interni Whitney Architects offre un'ampia gamma di servizi tecnici e di progettazione per grandi aziende, società di servizi finanziari e operatori del settore alberghiero. Whitney ha deciso di adottare AutoCAD Architecture per poter erogare questa serie diversificata di servizi in modo più adeguato e per promuovere la condivisione.

Prima di passare ad AutoCAD Architecture, Whitney aveva difficoltà nella condivisione dei file con i consulenti e doveva spesso affidarsi all'assistenza del precedente fornitore CAD. Inoltre, come spiega Stephen Bures, Presidente di Whitney Architects, "Avevamo seri problemi quando dovevamo formare i nuovi assunti. Conoscevano già AutoCAD, ma nessuno di loro aveva dimestichezza con la nostra precedente applicazione CAD. Di conseguenza, i tempi di apprendimento erano lunghi e i costi ingenti. Questo fattore ha giocato un ruolo fondamentale nella nostra decisione di cambiare software".

Dopo essere passato ad AutoCAD Architecture, lo studio Whitney ha completato quasi 600 grandi progetti in modo più efficiente di quanto fosse stato possibile con il precedente software CAD. "Appena implementato", racconta Bures, "AutoCAD Architecture ci ha subito aiutati a ridurre di circa il 35% il tempo impiegato nei disegni".

Anche la condivisione con gli ingegneri meccanici, elettrici, idraulici e strutturisti e gli altri consulenti è stata notevolmente migliorata. Secondo Bures, "I nostri disegni sono decisamente migliori con AutoCAD Architecture, non solo perché il processo di controllo della qualità è più facile, ma anche perché interfacciarsi con consulenti e clienti è diventato più semplice. Il risultato finale è un risparmio in termini di tempo sui progetti".

Appena implementato, AutoCAD Architecture ci ha subito aiutati a ridurre di circa il 35% il tempo impiegato nei disegni.

—Stephen Bures
Presidente
Whitney Architects

Autodesk S.r.l.
Strada 4, Palazzo A5
20090 Milanofiori
Assago – Milano



Per maggiori informazioni sui vantaggi legati all'utilizzo del software Autodesk originale visita il sito

www.autodesk.it/softwareoriginale

oppure scrivi a

softwareoriginale@autodesk.com

Autodesk®

Per saperne di più o acquistare

Entra in contatto con gli esperti di prodotti in tutto il mondo, che vantano una profonda conoscenza del settore e offrono un valore aggiunto che va oltre il semplice acquisto del software. Per acquistare AutoCAD Architecture, rivolgerti a un Rivenditore Autorizzato Autodesk. Per individuare il rivenditore più vicino, visitare il sito Web all'indirizzo www.autodesk.it/reseller.

Autodesk Learning e Autodesk Education

Dalle lezioni tenute da docenti sino alla formazione online o ad altre risorse didattiche, Autodesk offre soluzioni per la formazione adatte a ogni esigenza. Si può contare sul supporto di tecnici esperti presso un Centro di Formazione Autorizzato Autodesk (ATC®), accedere agli strumenti di apprendimento online o presso la libreria più vicina e attestare il livello di competenza acquisito con le certificazioni Autodesk. Per ulteriori informazioni visitare il sito Web all'indirizzo www.autodesk.it/atc.

Servizi e supporto Autodesk

Accelera il rendimento del capitale investito e ottimizza la produttività grazie agli innovativi metodi di acquisto, ai prodotti integrativi, ai servizi di consulenza e al supporto di Autodesk e dei suoi partner autorizzati. Questi strumenti, appositamente pensati per offrire la massima produttività e il massimo vantaggio competitivo, aiutano a ottenere il meglio dal software acquistato, a prescindere dal settore in cui si opera. Per ulteriori informazioni visitare il sito Web all'indirizzo www.autodesk.it/servicesandsupport.

Autodesk Subscription

Con Autodesk® Subscription massimizzi la tua produttività, puoi pianificare al meglio il tuo budget e usufruire di una gestione semplice e flessibile delle licenze. Se disponibili nel corso della durata della Subscription, potrai ricevere i nuovi aggiornamenti e tutti i miglioramenti del tuo software Autodesk. Inoltre, avrai diritto a termini di licenza esclusivi riservati ai soli iscritti al programma Subscription. Una serie di risorse della community, compreso il supporto Web fornito da tecnici esperti, formazione personalizzata ed e-Learning, consentono di affinare le proprie competenze e rendono Autodesk Subscription il modo migliore per ottimizzare il proprio investimento. Per ulteriori informazioni visitare il sito Web all'indirizzo www.autodesk.it/subscription.

Progetto architettonico di CBT Architects.

Autodesk si impegna a operare in base ai principi della sostenibilità. Questa brochure è stampata su carta riciclata al 25%.

Autodesk, AutoCAD, ATC, DWF, DWG e Revit sono marchi registrati o marchi di Autodesk, Inc., e/o delle sue società sussidiarie e/o affiliate negli Stati Uniti e/o in altri Paesi. Tutti gli altri nomi, nomi di prodotto o marchi appartengono ai rispettivi proprietari. Autodesk si riserva il diritto di modificare le funzionalità e le specifiche dei prodotti in qualsiasi momento senza preavviso e declina ogni responsabilità per eventuali errori tipografici o grafici contenuti nel presente documento.

© 2009 Autodesk, Inc. Tutti i diritti riservati. 185A1-000000-MZ04