



ManTus-P

Piani di Manutenzione

L'applicativo facile e professionale per ottenere piani di manutenzione in linea con il D.P.R. 554/99.

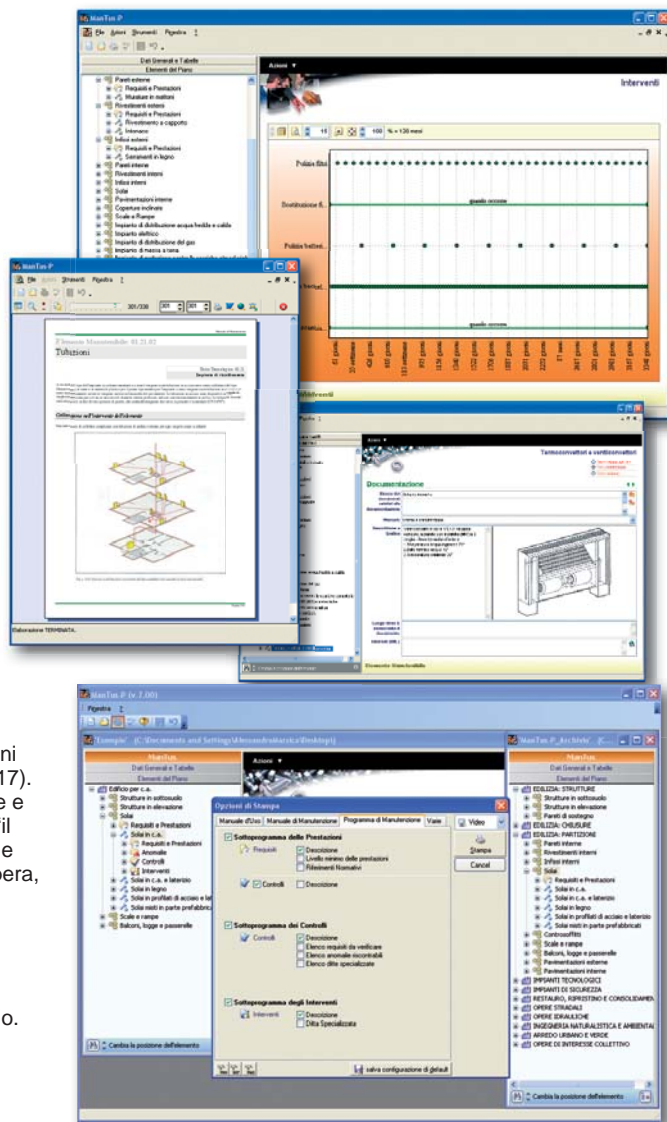
ManTus-P è l'applicativo facile e professionale che permette di ottenere rapidamente il Piano di Manutenzione (documento obbligatorio del progetto esecutivo) seguendo le indicazioni contenute nell'articolo 40 del D.P.R. 554/99.

Manuale d'Uso, Manuale di Manutenzione, Programma di Manutenzione

ManTus redige automaticamente e in una sola fase di input il documento obbligatorio del progetto esecutivo composto:

- dal Manuale d'uso, che riporta le informazioni sulle modalità di fruizione e conservazione del bene e sulle procedure da adottare per riconoscere fenomeni di deterioramento anomalo del bene;
- dal Manuale di Manutenzione, dove vengono indicati, per ogni Elemento Manutenibile, le anomalie riscontrabili, gli schemi e le rappresentazioni grafiche, il livello minimo delle prestazioni e le descrizioni delle risorse necessarie per l'intervento manutentivo;
- dal Programma di Manutenzione articolato secondo il sottoprogramma delle prestazioni fornite dall'opera e da ogni suo elemento durante il ciclo di vita, catalogate per classe di requisito; il sottoprogramma dei controlli (utile a rilevare il livello prestazionale durante la vita del bene e ad individuare l'andamento della caduta delle prestazioni) e il sottoprogramma degli interventi di manutenzione (che rileva l'ordine temporale delle lavorazioni e raccoglie le informazioni per una corretta conservazione del bene).

Il Word Processor interno al programma consente la personalizzazione dei piani di manutenzione e la loro esportazione in formati standard.



Piano di Manutenzione della parte strutturale dell'opera

ManTus-P consente la redazione del "piano di manutenzione della parte strutturale dell'opera" previsto dalle nuove Norme Tecniche per le Costruzioni (D.M. 14 gennaio 2008 e la relativa Circolare Esplicativa 2 febbraio 2009, 617). Dal 1° luglio 2009 il progettista deve farsi carico, per tutte le opere pubbliche e private, di redigere questo ulteriore elaborato che la norma definisce come "il documento complementare al progetto strutturale che ne prevede, pianifica e programma, tenendo conto degli elaborati progettuali esecutivi dell'intera opera, l'attività di manutenzione dell'intervento al fine di mantenerne nel tempo la funzionalità, le caratteristiche di qualità, l'efficienza ed il valore economico." Esso va corredato, in ogni caso, del manuale d'uso, del manuale di manutenzione e del programma di manutenzione delle strutture. Il piano di manutenzione delle strutture va depositato, unitamente agli altri elaborati progettuali, presso gli uffici del Genio Civile competenti per territorio.

Archivio interno di circa 120 Unità Tecnologiche e di oltre 1300 Elementi Manutenibili

L'archivio contiene tutti i riferimenti normativi, con particolare attenzione alle norme UNI di nuova introduzione, e le schede per la redazione di piani di manutenzione di molteplici tipologie di intervento (opere edili, impianti tecnologici e di sicurezza, opere stradali, opere idrauliche, infrastrutture, ingegneria naturalistica e ambientale, ecc.) con la possibilità di inserire immagini specifiche di prodotti commerciali. Gli archivi di ManTus-P possono vantare, inoltre, circa 120 Elementi Manutenibili specifici per il restauro, il ripristino e il consolidamento.

Requisiti di sistema

- Personal computer con microprocessore Pentium III o più potente (Consigliato Pentium IV)
- 256 MB di memoria RAM (consigliati 512 MB)
- Microsoft Windows 2000/XP o Microsoft Windows Vista
- Disco rigido, Lettore di CD-ROM e Mouse
- Porta Usb
- Microsoft Internet Explorer 5.0 o successivo
- Per le funzionalità web: connessione ad internet



Assistenza tecnica (gratuita)
tel. 0827/601631
mail: assistenza@acca.it
dal lunedì al venerdì (9-13)



Infoline commerciale (gratuita)
tel. 0827/69504
mail: commerciale@acca.it
dal lunedì al venerdì (9-13, 15-19)



- Quickstart
- Help in linea
- Manuale in PDF

Unità tecnologiche presenti in ManTus-P

STRUTTURE CIVILI E INDUSTRIALI (disponibili dalla versione 8)

Opere di fondazioni superficiali
Opere di fondazioni profonde
Strutture in elevazione in c.a.
Strutture in elevazione prefabbricate
Strutture in elevazione in acciaio
Strutture in elevazione in muratura portante
Strutture in elevazione in legno
Strutture in elevazione in legno lamellare
Solai
Unioni
Dispositivi antisismici
Opere di sostegno e contenimento
Strutture tessili
Coperture
Ponti e viadotti
Strutture di collegamento

EDILIZIA: CHIUSURE

Pareti esterne
Facciate continue
Rivestimenti esterni
Infissi esterni
Dispositivi di controllo della luce solare
Coperture piane
Coperture inclinate
Coperture a tetto rovescio
Portoni
Recinzioni e cancelli
Porte industriali
Giunti per edilizia

EDILIZIA: PARTIZIONI

Pareti interne
Rivestimenti interni
Infissi interni
Controsoffitti
Balconi, logge e passerelle
Pavimentazioni esterne
Pavimentazioni interne

IMPIANTI TECNOLOGICI TRADIZIONALI

Impianto elettrico
Impianto elettrico industriale
Impianto di climatizzazione
Impianto di riscaldamento
Impianto di illuminazione
Impianto di distribuzione acqua fredda e calda
Impianto di distribuzione aria compressa
Impianto di distribuzione del gas
Impianto di smaltimento acque meteoriche
Impianto di smaltimento acque reflue
Impianto di smaltimento fluidi gassosi esausti
Impianto di smaltimento prodotti della combustione
Impianto di diffusione sonora
Impianto di ricezione segnali
Impianto di trasmissione fonia e dati
Impianto telefonico e citofonico
Impianto per automazione
Ascensori e montacarichi
Scale e marciapiedi mobili
Ciminiere
Teleriscaldamento (disponibile dalla versione 8)

IMPIANTI TECNOLOGICI A FONTI RINNOVABILI (disponibili dalla versione 8)

Impianto di climatizzazione geotermico

Impianto solare termico
Impianto fotovoltaico
Impianto solare termodinamico
Sistemi eolici

IMPIANTI DI SICUREZZA

Impianto di illuminazione di emergenza (disponibili dalla versione 8)
Impianto di messa a terra
Impianto di protezione contro le scariche atmosferiche
Impianto di sicurezza e antincendio
Impianto antideflagrante
Impianto antintrusione e controllo accessi
Impianto audio annunci emergenze

RESTAURO, RIPRISTINO E CONSOLIDAMENTO

Restauro
Ripristino e consolidamento

OPERE DI ADEGUAMENTO, MIGLIORAMENTO E RIPARAZIONE (disponibili dalla versione 8)

Interventi su strutture esistenti

OPERE STRADALI

Strade
Gallerie
Aree pedonali e marciapiedi
Piste ciclabili
Segnaletica stradale verticale
Segnaletica stradale orizzontale
Sistemi di sicurezza stradale
Dispositivi per il controllo del traffico
Barriere antirumore

OPERE IDRAULICHE

Impianto acquedotto
Impianto di sopraelevazione acqua
Impianto fognario e di depurazione
Impianto di fitodepurazione (disponibili dalla versione 8)

BIOEDILIZIA (disponibili dalla versione 8)

Materiali per opere di muratura
Materiali termoisolanti
Rivestimenti
Pitture
Legno
Pavimentazioni

INGEGNERIA NATURALISTICA E AMBIENTALE

Opere di ingegneria naturalistica
Discarica rifiuti solidi urbani
ARREDO URBANO E VERDE
Aree a verde
Arredo urbano
Giochi per bambini

OPERE DI INTERESSE COLLETTIVO

Parcheggi
Impianti sportivi
Opere cimenteriali
Piscine